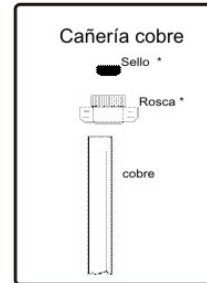
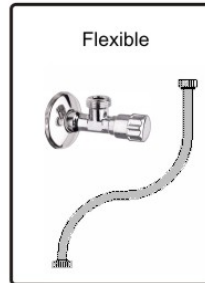
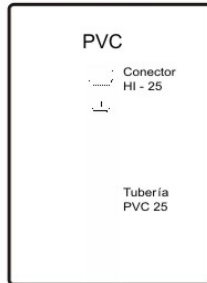
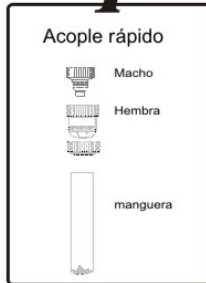


Aqua Pet

Guía de instalación

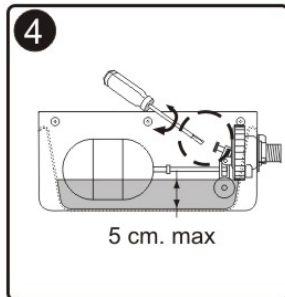
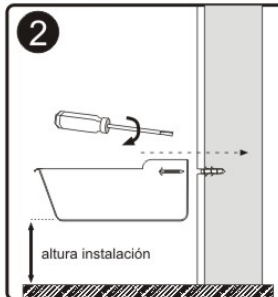
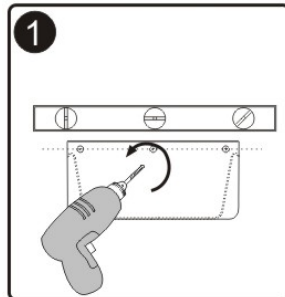


* Accesorio incluido

Recomendaciones Generales

- No instalar con exposición directa al sol en climas cálidos ya que calentaría el agua.
- No vaciar líquidos diferentes al uso por el cual se diseñó ya que alterarían su vida útil (aceites, ácidos, alimentos líquidos, etc).
- Asegúrese de que la fijación a la pared sea óptima para evitar pérdidas de agua o fallas futuras en la instalación debido a movimientos de las conexiones al suministro de agua.
- Evite la manipulación innecesaria de la válvula de inyección.
- Mantenga limpio el bebedero (utilice un vaciador para botar el líquido después de limpiar el recipiente).

Instrucciones de instalación



Determine el lugar y altura de instalación hasta la base (fig. 2), según el tamaño de su mascota, protección solar y cercanía a la red de agua potable

- Perros pequeños y gatos : 2 centímetros
- Perros medianos : 10 centímetros
- Perros grandes : 30 centímetros

- 1 Utilizando el bebedero nivelado horizontalmente como guía, marque y perforo con una broca de 10 mm. a una profundidad de 6 centímetros aprox.
- 2 Inserte los tarugos en el muro y gire los tornillos hasta fijar el bebedero con firmeza.
- 3 Realice la conexión a la red de agua potable utilizando alguna de las opciones indicadas (PVC, acople de manguera, flexible metalizado o cañería de cobre).
- 4 Una vez conectado, inicie el llenado del bebedero y ajuste el perno de la válvula hasta obtener un nivel inferior a 5 cm de agua en el recipiente.
- 5 Inserte la tapa en el bebedero como lo indica la figura.



Servicio de instalación

(56 2) 733 10 67
info@ingenious.cl