



El agua es fuente de vida y constituye un alto porcentaje del peso corporal siendo fundamental en la respiración, lubricación ocular, desintoxicación y en la regulación de la temperatura corporal de los mamíferos, es por ello que su constante disponibilidad es vital para su mascota.

**Aqua Pet** está diseñado y fabricado con materiales de alta calidad y durabilidad. El contenedor está fabricado de Polietileno de alta densidad PELD inyectado, con pigmentos no tóxicos para el animal. Está diseñado para mantener 500cc de agua constantemente. Posee sistema de inyección y corte de agua automático mediante válvula hidrostática otorgando agua fresca y fría.

**Aqua Pet** se ancla en la pared del lugar que usted estime a una altura determinada del suelo según el tamaño de su mascota. Importante es señalar que el lugar donde se debe instalar **Aqua Pet** debe estar sombreado y debe tener al menos una conexión de agua (cañería de cobre, PVC, manguera). Para departamento ideal es instalarlos en la logia.

**Aqua Pet** es una excelente y económica solución para el hogar, pues es cómodo, hermoso y utiliza tecnología de vanguardia de alta calidad.

### Características Generales

- Válvula hidrostática automática funcional bajo distintas presiones de agua.
- Elaborado con materiales de alta resistencia, biodegradables
- Producto biodegradable y no tóxico.
- Diseñado para reducir la acumulación de suciedad, mohos y hongos.
- Puede desinfectarse con productos no corrosivos

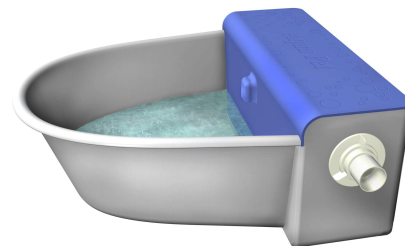
### Ventajas de Aqua Pet

- Disponibilidad permanente de agua fresca
- Reduce el estrés generado por falta de agua
- Fácilmente lavable
- Disminuye preocupación de abastecimiento de agua.
- Rápida mantención
- Simple y sencilla instalación
- Económico



### Características Técnicas

<b>Peso</b>	:	500 gr. aprox.
<b>Largo</b>	:	30 Centímetros
<b>Ancho</b>	:	29 Centímetros
<b>Válvula</b>	:	Válvula automática de Admisión lateral.
<b>Espesor del receptáculo</b>	:	3 milímetros
<b>Accesorios</b>	:	Pernos de anclaje Tarugos, golillas, Adaptador para conexión cañería cobre.  Dispositivo para acople rápido a manguera.



## Formato presentación

Caja Cartón microcoarrugado 2mm espesor  
Impresión 4 colores con barniz  
Tamaño 320mm x311mm x 128mm  
Manilla tipo maleta.  
Prepicado posterior para colgar



## Textos

**Aqua Pet** es un producto diseñado para la comodidad del dueño de mascotas y facilitar la operatoria en planteles de producción agropecuaria. Constantemente debemos estar preocupados de que no le falta el agua a nuestros animales. Quizás le damos alimento una o dos veces al día, sin embargo, los mamíferos deben tener una provisión constante y fresca de agua. Los mamíferos no beben agua caliente a no ser que estén deshidratados. En este caso si pierde un 15 % de agua corporal el animal puede enfermar gravemente. **Aqua Pet** provee constantemente agua fresca sin necesidad de acumularla en envases. Usted se olvida del agua.

## Idiomas presentación caja

Español, Inglés, Portugués



**Aqua Pet** está diseñado y fabricado con materiales de alta calidad y durabilidad. El contenedor está fabricado de Polietileno de alta densidad PELD inyectado. Está diseñado para mantener 500cc de agua constantemente. Posee sistema de inyección y corte de agua automático mediante válvula hidrostática otorgando agua fresca y fría.

**Ingenious group Ltda**

Condominio Las Loicas parc. E 7 - Santiago - Fono (562) 7331998 7331328

[www.ingenious.cl](http://www.ingenious.cl)

e-mail [info@ingenious.cl](mailto:info@ingenious.cl)

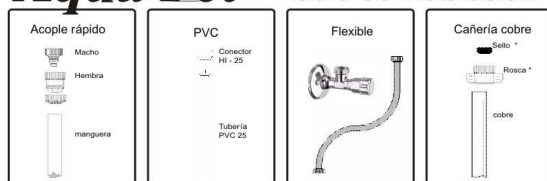
## Instrucciones de instalación

## Garantía

En Chile otorgamos una garantía de 6 meses cambiando de inmediato el producto. A continuación certificado de Garantía.

Aqua Pet

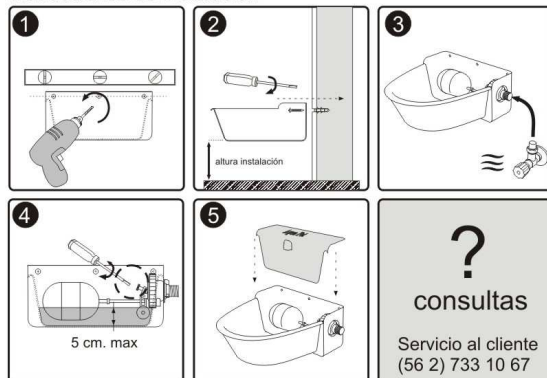
### Guía de instalación



#### Recomendaciones Generales

- No instalar con exposición directa al sol en climas cálidos ya que calentaría el agua.
- No vaciar líquidos diferentes al uso por el cual se diseñó ya que alterarían su vida útil (aceites, ácidos, alimentos líquidos, etc).
- Asegúrese de que la fijación a la pared sea óptima para evitar pérdidas de agua o fallas futuras en la instalación debido a movimientos de las conexiones al suministro de agua.
- Evite la manipulación innecesaria de la válvula de inyección.
- Mantenga limpio el bebedero (utilice un vaciador para botar el líquido después de limpiar el recipiente).

#### Instrucciones de instalación



Determine el lugar y altura de instalación hasta la base (fig. 2), según el tamaño de su mascota, protección solar y cercanía a la red de agua potable

- Perros pequeños y gatos : 2 centímetros
- Perros medianos : 10 centímetros
- Perros grandes : 30 centímetros

- Utilizando el bebedero nivelado horizontalmente como guía, marque y perforo con una broca de 10 mm. a una profundidad de 6 centímetros aprox.
- Inserte los tarugos en el muro y gire los tornillos hasta fijar el bebedero con firmeza.
- Realice la conexión a la red de agua potable utilizando alguna de las opciones indicadas (PVC, acople de manguera, flexible metalizado o cañería de cobre).
- Una vez conectado, inicie el llenado del bebedero y ajuste el perno de la válvula hasta obtener un nivel inferior a 5 cm de agua en el recipiente.
- Inserte la tapa en el bebedero como lo indica la figura.



Servicio de instalación

(56 2) 733 10 67  
info@ingenious.cl

Ofrecemos el servicio de instalación en Santiago.

## CERTIFICADO DE GARANTIA

Válido por 6 meses



#### Condiciones de garantía

- La compañía garantiza que todas las partes de este artículo en lo que se refiere a materiales y manufactura están libres de defectos mientras sean funcionales al uso del objeto.
- La compañía ofrece y extiende esta garantía solamente al cliente comprador original quien adquiera el producto bajo las condiciones legales de comercio; por esto deberá presentar al distribuidor el artículo respectivo junto a la boleta o factura de compra donde adquirió el producto.
- La garantía se extiende por un periodo de 6 meses partiendo de la fecha de compra del producto validada por su respectivo documento de adquisición.
- La compañía se obliga a reemplazar las partes defectuosas sujeto a las condiciones de esta garantía limitada, reservándose la opción de reemplazar las piezas defectuosas o el artículo completo, previo chequeo del producto.

#### Exclusiones de la garantía:

Esta garantía limitada no cubre los siguientes ítems:

- Ningún defecto que haya sido causado por manipulación indebida del producto.
- Que el equipo no haya sido instalado en conformidad con las instrucciones previamente descritas (www.ingenious.cl).
- Que el equipo no haya sido utilizado en conformidad con su objetivo primario.
- Que tenga algún componente reparado, cambiado o manipulado por persona ajena o no autorizada por la compañía y que haya sido causa en parte o de su totalidad del defecto que se reclama.
- Que la instalación del producto se haya realizado en lugares no apropiados (www.ingenious.cl)
- Daños por mordeduras y llenado del bebedero con líquidos ajenos al agua corriente.
- Alteraciones en el agua y acumulación de sedimentos de que afecten la vida útil del bebedero.
- Exposición a elementos calóricos que perjudiquen y produzcan debilitamiento del material del artículo tales como: fuego, químicos corrosivos, materiales de alta combustión, exposición a gases peligrosos y cualquier agente que afecte el buen servicio para el que fue creado.

Soc. Comercial Ingenious Ltda. (56 2) 733 10 67  
www.ingenious.cl - info@ingenious.cl

Ingenious group Ltda

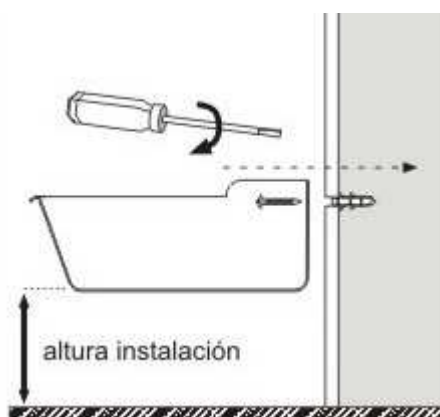
Condominio Las Loicas parc. E 7 - Santiago - Fono (562) 7331998 7331328

[www.ingenious.cl](http://www.ingenious.cl)

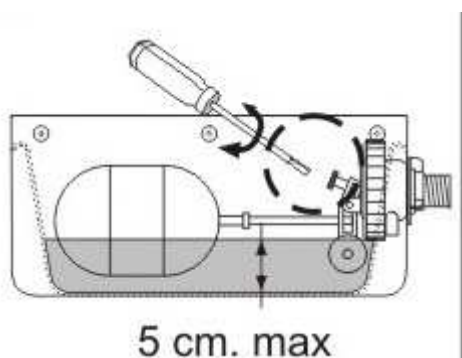
e-mail [info@ingenious.cl](mailto:info@ingenious.cl)

## Partes de AquaPet

Base para el agua de polietileno de alta densidad, inyectado con funguicida, filtro UV, tinte gris atóxico con tres perforaciones para anclar a la pared.

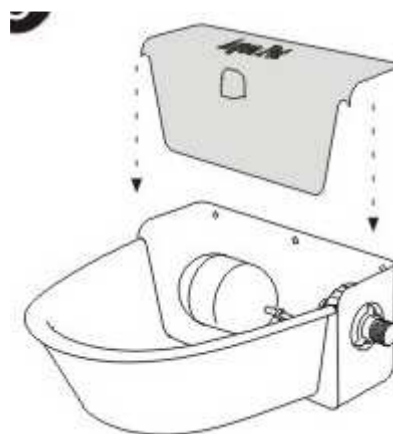


Válvula Aquapet flow2 lateral membrana vacío de alta presión con rosca de graduación de nivel de llenado.



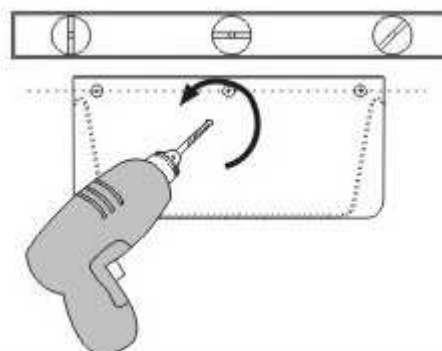
Tapa de polietileno de alta densidad, inyectado con funguicida, filtro UV, tinte azul atóxico con perforaciones de sellado con roscas.

Sello de goma circular contra válvula.  
Tuerca mariposa contra base bebedero.



Adaptador de 1/2" para acople rápido de manguera de 1/2".

Sellador goma cónico y tuerca mariposa para cañería de cobre.



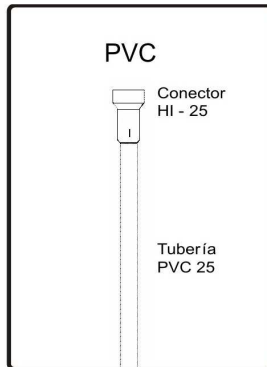
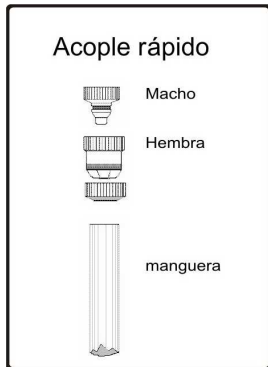
Tres Roscar 10 x 1 1/4" zincadas  
Tres golillas 3/8" zincadas  
Tres tarugos 10 x 11/4"



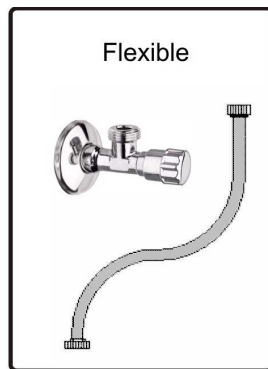
## Sistemas de conexión al suministro de agua

Existen varias alternativas para conectarse al suministro de agua normal.

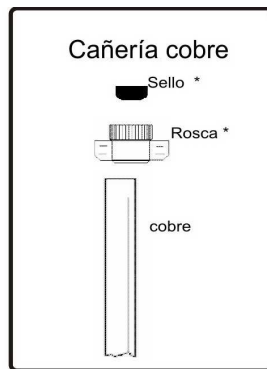
Ingenious Group recomienda las instalaciones con cañería de cobre o PVC no expuestas. Esto evita que se caliente el agua en el trayecto. En el caso de instalación con anguera mediante acople rápido, esta debe estar a la sombra, de lo contrario calentará el agua en su interior y proveerá solo agua caliente. Para el caso de equinos caprinos y ovinos, es recomendable proteger el bebedero en un armado de acero o madera. Esto evitará que el animal muerda las conexiones o cornee el producto.



Recomendado



Recomendado



Recomendado

